



Integraal ontwerp Coloradoviaduct

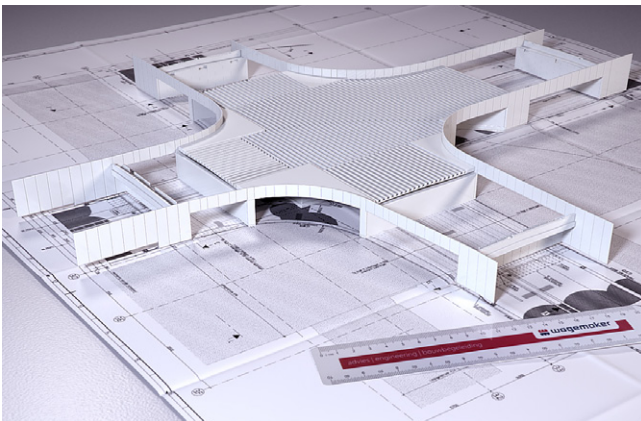
Verbouwing van een kruispunt op de Maasvlakte tot een enorme ongelijkvloerse kruising met diverse kunstwerken

De ontwikkeling van Maasvlakte 2 is in volle gang. De wijze waarop de APM-Terminal op de N15 wordt aangesloten leidt tot een zodanige toename van verkeer dat een gelijkvloers kruispunt niet meer volstaat. Hierdoor is een nieuw verkeersknooppunt nodig op het uiterste puntje van dit nieuwe stukje Nederland.

In een grootschalige reconstructie wordt het bestaande kruispunt 'opgetild', waardoor hieronder ruimte ontstaat voor het ongelijkvloers laten kruisen van (andere) wegen, leidingstroken en spoorlijnen.

Het project bestaat uit één enorm kunstwerk wat centraal gelegen is in het project. 4400 m³ is het indrukwekkende volume van de in het werk te storten dekconstructie van dit hooggelegen kruispunt. In alle de vier windrichtingen sluiten wegen aan met daarin ook weer eigen kunstwerken.

Het geheel is gefundeerd op een onderbouw (vloeren met wanden) gefundeerd op staal, tussensteunpunten met een paalfundatie en hooggelegen landhoofden gefundeerd op een gewapende grondconstructie. Verderop onder de aansluitende wegen worden nog 5 viaducten gebouwd en een overkluizing voor het eigen spoor van chemieproducent Lyondell. De "opgetilde" wegen naar het kruispunt toe zijn gefundeerd op een gewapende grondconstructie en afgewerkt met prefab voorzetwanden en antracietkleurige randelementen welke een sterk gebaar vormen, een typerende herkenbaarheid voor dit knooppunt van wegen en spoor.



Principaal

Havenbedrijf Rotterdam

Opdrachtgever Wagemaker

Boskalis MNO

Globale omschrijving opdracht

Wagemaker heeft een winnend aanbiedingsontwerp gemaakt en dit is uitgewerkt tot een definitief ontwerp en uitvoeringsontwerp, deels in 3D.

Alle ontwerpwerkzaamheden vielen onder onze verantwoordelijkheid vanuit onze rol als ontwerpcoördinator en als ontwerper beton en wegen. Wagemaker stemt af en regelt vanuit alle raakvlakken waaronder de prefab leverancier, fundaties met gewapende grondconstructies, wegontwerp en voorzieningen voor wegmeubilair. Ook de directe nabijheid van aanwezige kabel- en leidingstroken vraagt specifieke aandacht. Een integrale ontwerpverantwoordelijkheid is bij ons in goede handen.

Het Havenbedrijf Rotterdam krijgt in een zeer kort ontwerp- en realisatietraject een markante oplossing voor de toenemende drukte op de Maasvlakte.